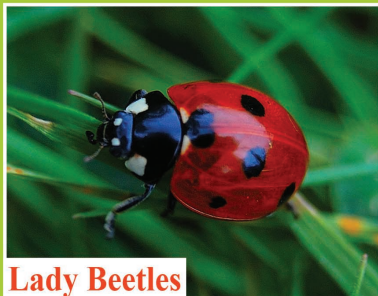


Insect Parasitoids & Predators: Identification & Introduction

Insects parasitoids and predators are those beneficial creatures that help control population levels of pest insects. Farmers wanting to make better use of these natural enemies of insects in their fields need to distinguish friend from foe. They also need to reduce the number of insecticide applications made to their crops, in order to conserve insect natural enemies.



Lady Beetles

Majority feed on aphids, scale insects, white flies, mealy bugs



Ground Beetles

Feed on cut worm, army worms, moth larvae, slugs



Tiger Beetles

Consume caterpillars, wireworms, maggots, ants, aphids and slugs



Lacewing

Preys on Aphids, scale insects, Thrips, whiteflies, mites, leafhoppers's eggs



Mud Wasp

Preys on beetles, moths, ants, dragon flies, damselflies, and grasshoppers



Hover Flies

Larvae are aphidophagous, prey on thrips, scale insects and mealy bugs



Ambush Bugs

Preys on flies, mosquitoes, beetles and larvae



Wasp

Larvae parasites or parasitoids and adults feed on nectar



Assassin Bugs

Kills caterpillars, flies, mosquitoes, beetles



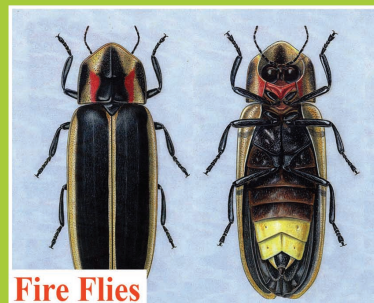
Praying Mantids

Feeds on moths, crickets, grasshoppers and flies



Dragon Flies/Damsel Flies

Feeds on mosquitos and flies' egg



Fire Flies

Feeds on insects, snails and slugs

शिकारी तथा परजीवी कीराहरूको पहिचान र परिचय

हाम्रो खेतबारीमा विभिन्न शरीका हानिकारक रोगकिराको साथै फाईदालु शिकारी (Predators) तथा परिजीवी (Parasitoids) किराहरू पाईन्छ । यि फाईदालु विभिन्न शरीका मित्रजीव कीराहरू पहिचान हुनु जरुरी हुन्छ । बहुसंख्यक परिजीवी कीराहरू शत्रुजीव कीराहरू नियन्त्रणमा महत्वपूर्ण भूमिका खेलेको हुन्छन् । यस्ता मित्रजीव कीराहरूको संरक्षण गर्नको लागि सकेसम्म कम मात्रामा सुरक्षित रासायनिक बिषादी मात्र प्रयोग गर्न उपयुक्त हुन्छ ।



रुत्री स्वभावका खपटे

प्रायः खपटेले लाही, कट्ले कीरा, सेतो मिर्गमा र मिलि बगको सिकार गर्दछन्



जमिन खपटे

यसले फेद कटुवा, फोजी कीरा, पुतलीका लाडो, चिप्लेकीरा खान्छ



बाघे खपटे

यसले करौती कीरा, फोजी कीरा, लाही, कमिला, चिप्लेकीरा खान्छ



जालीदार खपटे

यसले लाही, कट्ले कीरा, शिप्स, सेतो मिर्गमा, मिलि बग, फट्याङ्गाको फूलको सिकार गर्दछ



कुमालकोटी

यसले खपटे, पुतली, कमिला, गाइने कीरा, फट्याङ्गाको सिकार गर्दछ



धुमकड मिर्गमा

औसाले लाही, कट्ले कीरा, शिप्स, र मिलि बगको सिकार गर्दछ



एमबुस चुसाहा

यसले मिर्गमा, लामखुटे, खपटे र टुला लाडोहरूको सिकार गर्दछ



बारुला

यसको लाडोहरू परजीवी कीरा हुन र वयस्कले फूलबाट रस चूसदछ



हत्यारा चुसाहा

यसले पानीको लामखुटे र यसको फूल, मिर्गमा, खपटे, पुतलीको सिकार गर्दछ



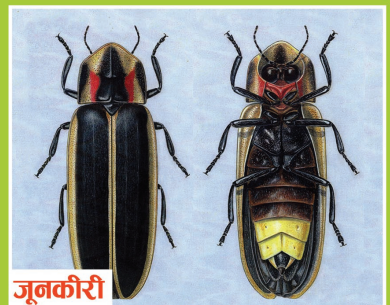
आखा फोरुवा / नमस्ते कीरा

यसले पुतली, किशा, फट्याङ्गा र मिर्गमाको सिकार गर्दछ



गाइने कीरा

यसले पानीको लामखुटे र यसको फूल, मिर्गमा, खपटे, पुतलीको सिकार गर्दछ



जूनकीरी

यसले किरा, शङ्खेकीरा र चिप्लेकीराको सिकार गर्दछ